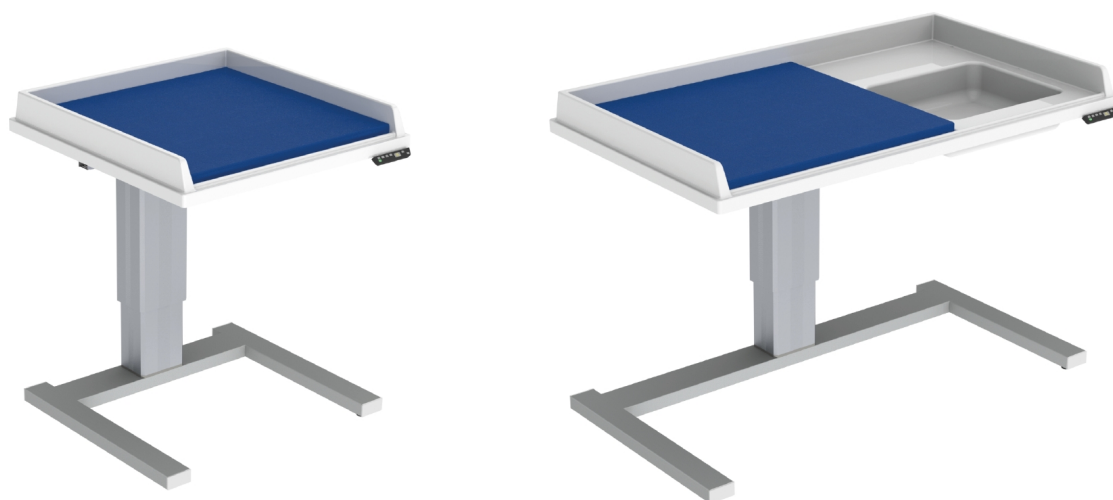


## **DE** Montageanleitung Wickeltisch 333



### **DE** Produkte

#### **Elektrisch höhenverstellbare Wickeltische**

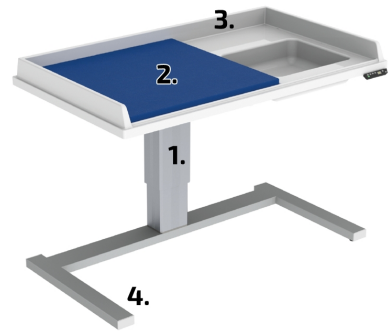
Wickeltisch 333

Wickeltisch 333 - mit Waschbecken

1. Mechanischer Aufbau
2. Einzelteile
3. Elektroanschluss
4. Aufstellort
5. Funktionstest

## 1. Mechanischer Aufbau

1. Motorsäule mit integrierter Schwachstromelektronik
2. Matratze
3. Tisch aus ABS-Kunststoff mit 3-seitiger Umrandung.
4. Höhenverstellbare FüÙe

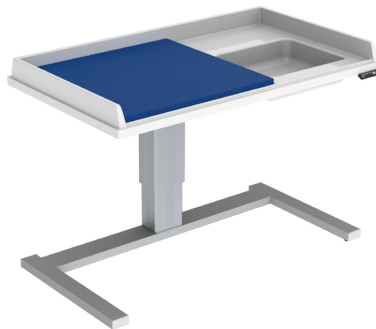


## 2. Einzelteile

Der Wickeltisch wird fertig montiert geliefert.



333 - 80 cm



333 - 140 cm mit Waschbecken

## 3. Elektroanschluss

Der Lift sollte an einen Hauptschalter in Tischnähe angeschlossen werden.

Um den Tisch in Feuchträumen zu betreiben sind die einschlägigen Vorschriften für Feuchträume zu beachten. Die Stromzuführung des Motors muss geerdet sein.

Der Anschluss erfolgt über eine Steckdose 230V / 50 Hz. Die Steckdose muss so platziert sein, dass sie für Kinder nicht erreichbar ist. Hierbei ist auch der Verfahrweg zu berücksichtigen.

Überprüfen Sie alle Kabel und Stecker auf festen Sitz. Kabel dürfen nicht gequetscht oder eingeklemmt werden.

\* Strombedarf 230 W

**Der Elektroanschluss darf nur von einer Elektrofachkraft vorgenommen werden!**

## 4. Aufstellort

Stellen Sie den Tisch an einem Ort auf, an dem Klemmrissen mit angrenzenden Einrichtungsgegenständen vermieden werden.

Der Mindestabstand zu angrenzenden Einrichtungen muss mind. 5,0 cm betragen.

Bei einem geringeren Abstand als 5,0 cm zu Wänden und Einrichtungen besteht eine Klemmgefahr.

Der Monteur bzw. Anwender trägt die Verantwortung für eine Aufstellung ohne Klemmrissen.

Bodenunebenheiten können mit den höhenverstellbaren Füßen ausgeglichen werden.

Ein fester, lotrechter Stand ist sehr wichtig.

## 5. Funktionstest

- Der Mindestabstand zu angrenzenden Wänden, Wickeltischen oder anderen Gegenständen muss 50 mm betragen.  
Bei geringeren Abständen besteht eine erhöhte Klemmgefahr.
- Achten Sie auf einen festen Stand des Tisches. Unebenheiten können über die höhenverstellbaren Füße ausgeglichen werden.
- Fahren Sie den Wickeltisch bis in die jeweiligen Endpositionen. Der Wickeltisch muss frei von Hindernissen und Klemmgefahren und ohne Störgeräusche laufen. Der Wickeltisch muss in den jeweiligen Endpositionen stoppen.
- Stellen Sie sicher, dass keine Kabel beschädigt oder eingeklemmt sind oder die Gefahr der Beschädigung besteht.
- Wenn der Lift nicht in die unterste Position fährt, kann ein Reset ausgeführt werden.  
Fahren Sie den Wickeltisch möglichst weit nach unten. Drücken Sie nun erneut den Abwärtstaster und halten Sie diesen gedrückt bis sich der Tisch in die tiefste Position bewegt.
- Modell mit Waschtisch:  
Fahren Sie den Wickeltisch bis in die jeweiligen Endpositionen und überprüfen Sie die Wasserzu- u. Ablaufschläuche, insbesondere deren Länge.