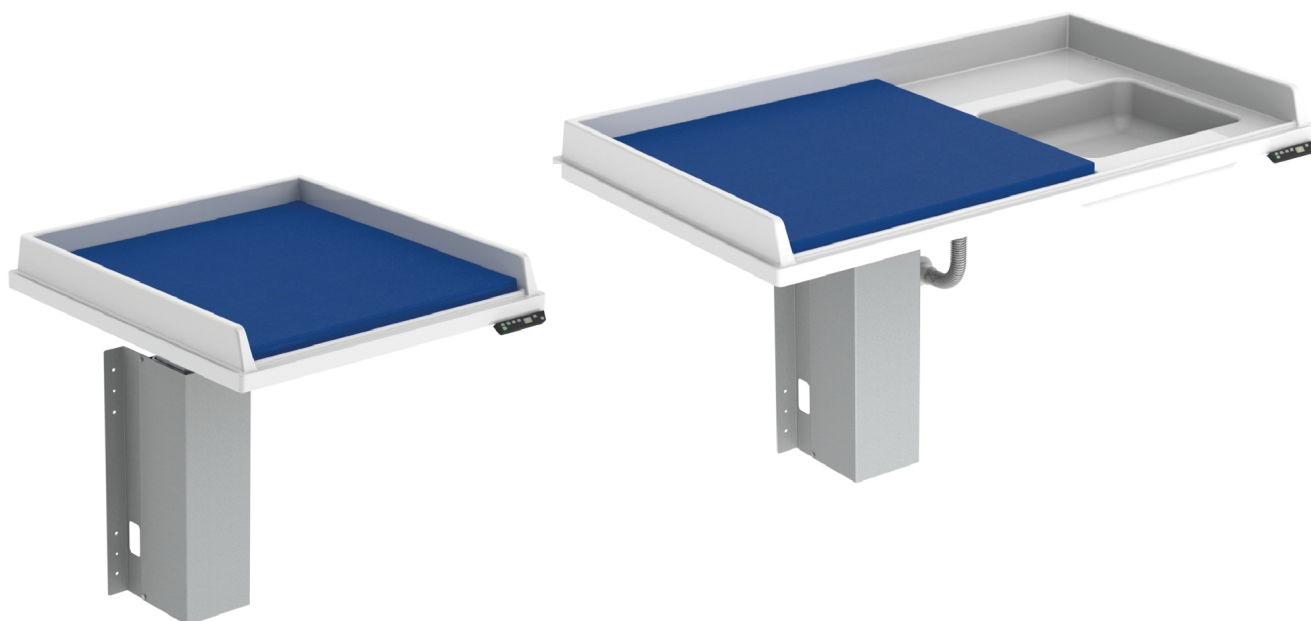


DE Montageanleitung Wickeltisch 335



DE Produkte

Elektrisch höhenverstellbare Wickeltische

Wickeltisch 335

Wickeltisch 335 - mit Waschbecken

1. Mechanischer Aufbau
2. Einzelteile
3. Elektroanschluss
4. Aufstellort
5. Montage an der Wand
6. Funktionstest

1. Mechanischer Aufbau

1. Motorsäule mit integrierter Schwachstromelektronik
2. Matratze
3. Tisch aus ABS-Kunststoff mit 3-seitiger Umrandung.



2. Einzelteile

Der Wickeltisch wird fertig montiert geliefert.



335 - 80 cm



335 - 140 cm mit Waschbecken

3. Elektroanschluss

Der Lift sollte an einen Hauptschalter in Tischnähe angeschlossen werden.

Um den Tisch in Feuchträumen zu betreiben sind die einschlägigen Vorschriften für Feuchträume zu beachten. Die Stromzuführung des Motors muss geerdet sein.

Der Anschluss erfolgt über eine Steckdose 230V / 50 Hz. Die Steckdose muss so platziert sein, dass sie für Kinder nicht erreichbar ist. Hierbei ist auch der Verfahrweg zu berücksichtigen.

Überprüfen Sie alle Kabel und Stecker auf festen Sitz. Kabel dürfen nicht gequetscht oder eingeklemmt werden.

* Strombedarf 230 W

Der Elektroanschluss darf nur von einer Elektrofachkraft vorgenommen werden!

4. Aufstellort

Stellen Sie den Tisch an einem Ort auf, an dem Klemmrissen mit angrenzenden Einrichtungsgegenständen vermieden werden. Der Mindestabstand zu angrenzenden Einrichtungen muss mind. 5,0 cm betragen.

Bei einem geringeren Abstand als 5,0 cm zu Wänden und Einrichtungen besteht eine Klemmgefahr. Der Monteur bzw. Anwender trägt die Verantwortung für eine Aufstellung ohne Klemmrissen.

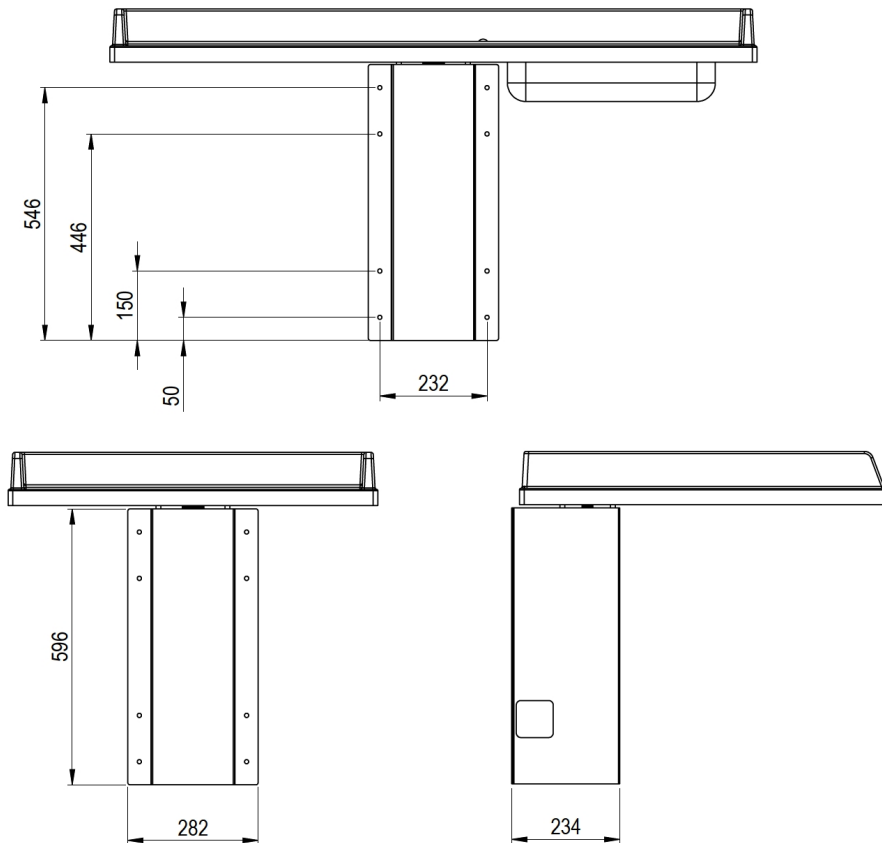
5. Montage an der Wand

Überprüfen Sie die Tragfähigkeit der Wand.

Leichtbauwände sind an den Befestigungspunkten (siehe unten) zu verstärken.

Es liegt in der Verantwortung des Monteurs die richtigen Befestigungsmittel zu wählen.

Der Tisch wird mittels 8 Stck. Schrauben an der Wand befestigt.



6. Funktionstest

- Überprüfen Sie die Befestigung an der Wand.
- Fahren Sie den Wickeltisch komplett auf und ab. Er muss sich ohne Störgeräusche, Hindernisse und Quetschungen bewegen können. In den jeweiligen Endstellungen muss der Lift stehen bleiben.
- Stellen Sie sicher, dass keine Kabel beschädigt oder geklemmt sind bzw. die Gefahr des Einklemmens besteht.
- Wenn der Wickeltisch nicht die tiefste Position erreicht, muss ein Reset durchgeführt werden. Fahren Sie den Tisch hierzu möglichst weit runter. Drücken Sie nun erneut die Abwärtstaste halten Sie diese gedrückt, bis der Wickeltisch die unterste Position erreicht hat.
- Modell mit Waschbecken:
Hier sind zusätzlich die Wasserzu- u. Ablaufschläuche zu kontrollieren.